



POLITIET
ROGALAND POLITIDISTRIKT

**ANMELDT KRIMINALITET
OG
STRAFFESAKSBEHANDLING
2015**



Innledning

I denne rapporten presenteres statistikk over anmeldte lovbrudd og politiets straffesaksbehandling for perioden 2011 til 2015 hvor gjerningsstedet er Rogaland politidistrikt. Kriminalitetsutviklingen beskrives på grunnlag av anmeldte straffbare forhold registrert i politiets straffesaksregister (STRASAK). Statistikken er en driftsstatistikk for politiet, og det er Statistisk Sentralbyrå som er ansvarlig for den offisielle kriminalitetsstatistikken. Den er også basert på politiets registerinformasjon, men det kan likevel forekomme enkelte forskjeller.

Anmeldelsesstatistikken omhandler kriminalitet som er anmeldt og kjent for politiet. En del kriminalitet forblir skjult. Dette omtales gjerne som mørketall.

Denne rapporten har to deler. Rapportens første del gir en oversikt over anmeldelsesstatistikken de siste fem årene for de ulike kriminalitetstypene, samt anmeldelsesstatistikken innenfor utvalgte lovbruddsgrupper innen vinnings-, narkotika-, volds- og seksuallovbrudd. I rapportens andre del gis det en oversikt over resultater og utvikling i politiets straffesaksbehandling.

I forbindelse med at ny straffelov ble innført den 1. oktober 2015 opphørte skillet mellom forbrytelser og forseelser. Anmeldelsesstatistikken vises nå samlet, i motsetning til tidligere års rapporteringer hvor det hovedsakelig har vært forbrytelser som har blitt omtalt.

Endringen medfører også en rekke endringer i politiets driftsstatistikk. For å kunne sammenligne statistikk for anmeldte lovbrudd vil man måtte inkludere forseelser i tallmaterialet som gjelder før 1. oktober 2015. I hovedtrekk er ingen områder ny- eller avkriminalisert som følge av ny straffelov. En viktig konsekvens av endringen er likevel manglende sammenlignbarhet av tall. Mange statistikkgrupper (koder i politiets driftsstatistikk STRASAK for de ulike straffbare forholdene) etter gammel straffelov er ikke opprettholdt, bl.a. som følge av endringer i straffeloven. Det er etablert mange nye statistikkgrupper som følge av den nye straffeloven. De gamle statistikkgruppene er imidlertid fremdeles gjeldende for nye saker der gjerningstidspunkt var tidligere enn 1. oktober 2015. Dette innebærer at driftsstatistikken i lang tid fremover vil måtte basere seg på både gammelt og nytt kodeverk.

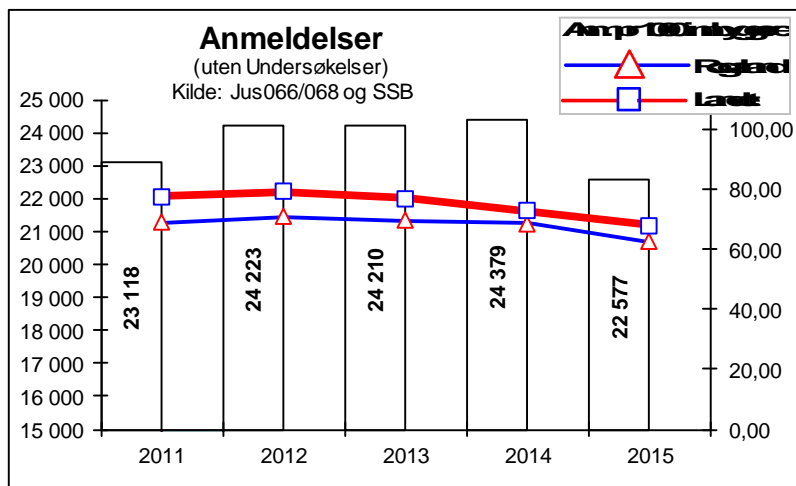
Enkelte lovbrudd er i ny straffelov tilordnet en annen kriminalitetstype enn tidligere. Dette kommer først og fremst til uttrykk gjennom økning i økonomiske lovbrudd og voldslovbrudd, samt reduksjon i vinningslovbrudd. Simple bedragerier som etter gammel straffelov ble kategorisert som vinningslovbrudd, er etter ny straffelov kategorisert som økonomilovbrudd. Trusler mot- og forulemping av offentlig tjenestemenn og andre særskilt utsatte yrkesgrupper var etter gammel lov tilordnet kriminalitetskategorien "Annen", er etter ny straffelov kategorisert som voldslovbrudd. For eksempel lå bedragerier tidligere i kriminalitetstypen "Vinning", mens den i ny straffelov er overført til kriminalitetstypen "Økonomi"

Les om ny straffelov her: www.lovdatab.no

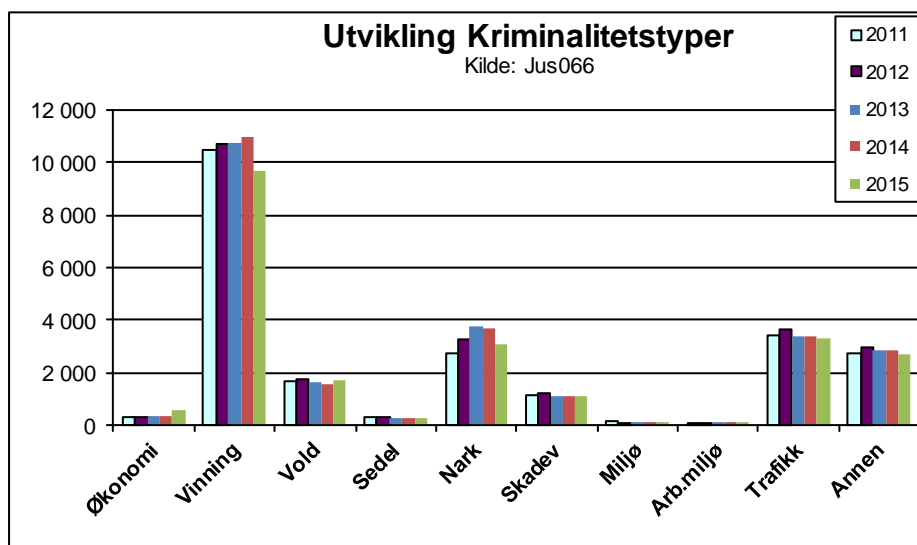
Kriminalitetsutviklingen

Utviklingen i antall anmeldte lovbrudd 2011-2012

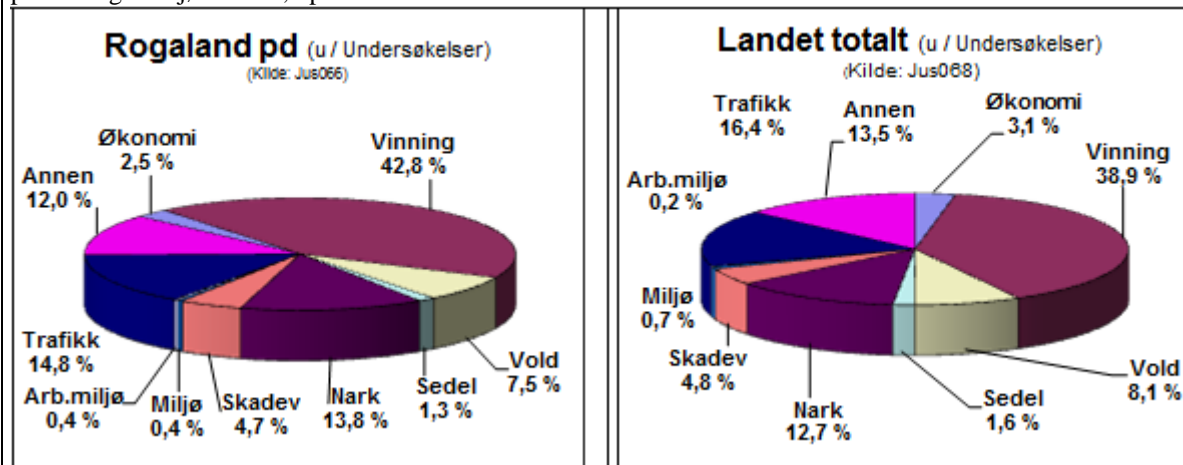
Diagrammet viser antallet registrerte forbrytelser i årene 2011 til 2015. Undersøkelsessakene utgjør ikke en del av denne statistikken. Diagrammet viser i tillegg anmeldelser pr. 1000 innbygger for Rogaland politidistrikt sammenlignet med landet



Anmeldelser til politiet er delt opp i 10 kriminalitetstyper, samt en kategori for undersøkelser. Diagrammet viser utviklingen og fordelingen av det totale antallet anmeldelser på de ulike kriminalitetstypene fra 2011 til og med 2015.

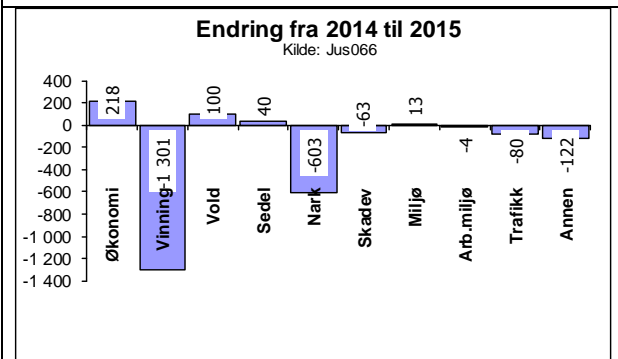


Vinningslovbruddene utgjør den største kriminalitetstypen i Rogaland politidistrikt så vel som i landet totalt. I Rogaland politidistrikt utgjorde Vinningslovbrudd 42,8 prosent. Den neste største gruppen er lovbrudd innenfor kriminalitetstypen "Trafikk" med 14,8 prosent. Narkotikalovbruddene utgjorde 13,8 prosent. Deretter kommer kriminalitetstypen "Annen" med 12 prosent, før "Vold" med 7,5 prosent, "Skadeverk" med 4,7 prosent, "Økonomi" med 2,5 prosent og "Sedelighet" med 1,3 prosent. Deretter kommer typene "Arbeidsmiljø" med 0,4 prosent og "Miljø" med 0,4 prosent.



Diagrammet viser differansen i antallet anmeldelser fra 2014 til 2015 for de ti kriminalitetstypene. Den største endringen i anmeldelser finner vi innenfor "Vinning" og "Narkotika"

Denne tabellen viser anmeldelser (unntatt undersøkelser) for hver driftsenhet i Rogaland politidistrikt. Den viser også forskjellen mellom 2014 og 2015 og driftsenhetenes andel av anmeldelsene i forhold til befolkningen. I tillegg viser den antall anmeldelser pr 1000 innbygger.



Rogaland					
Totalt (-Undersøk)	Antall anm	Diff fra 2014	% av distr.	Andel befolk.	Pr 1000
(68,19 pr 1000 i landet)					
Stavanger	11 937	-1409	51,5 %	49,1 %	67,50
Sandnes	6 164	-76	26,6 %	23,7 %	72,33
Jæren	3 146	-134	13,6 %	15,4 %	56,61
Dalane	1 182	-104	5,1 %	7,3 %	45,16
Ryfylke	599	2	2,6 %	4,5 %	36,55
Uspes gjsted	142	-110	0,6 %		
Totalt Rog pd	23 170	-1831	100,0 %	100,0 %	64,33

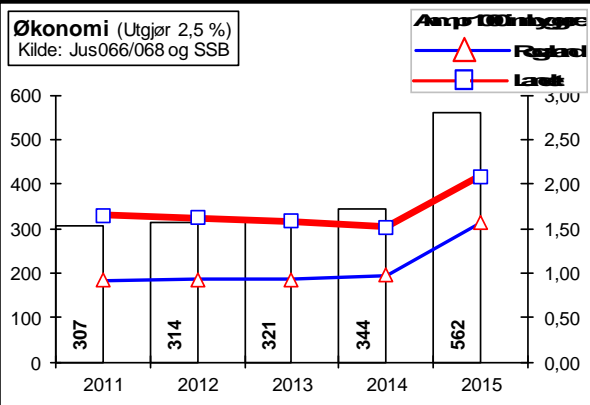
Kriminalitetstypen Økonomi

Utgjør 2,5 % av anmeldelsene

Den nye straffeloven (2005) ble innført 1. oktober 2015. Den medførte også noen endringer i kriminalitetstypene. Bl.a. ble simple bedragerier overført til kriminalitetstypen "Økonomi" fra "Vinning".

Endring fra 2014:

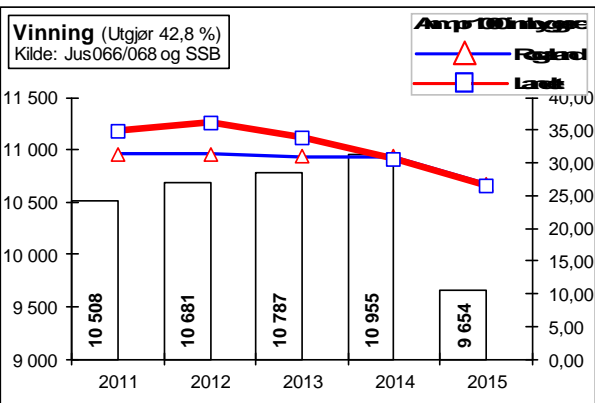
Økning på 215 anmeldelser, som er en økning på 65,3 % (Kilde Jus 066) På landsbasis har økningen vært på 38,6 % (Kilde Jus 068)



Økonomi (2,08 pr 1000 i landet)	Antall anm	Diff fra 2014	% av distr.	Andel befolk.	Pr 1000
Stavanger	264	84	47,2 %	49,1 %	1,49
Sandnes	161	74	28,8 %	23,7 %	1,89
Jæren	77	41	13,8 %	15,4 %	1,39
Dalane	27	8	4,8 %	7,3 %	1,03
Ryfylke	18	10	3,2 %	4,5 %	1,10
Uspes gjsted	12	-2	2,1 %		
Totalt Rog pd	559	215	100,0 %	100,0 %	1,55

Kriminalitetstypen Vinning

Utgjør 42,8 % av anmeldelsene.



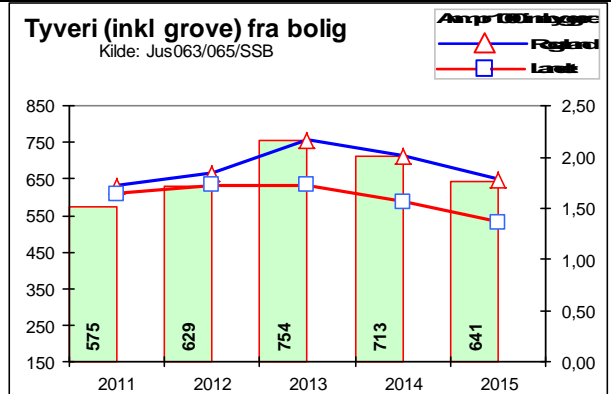
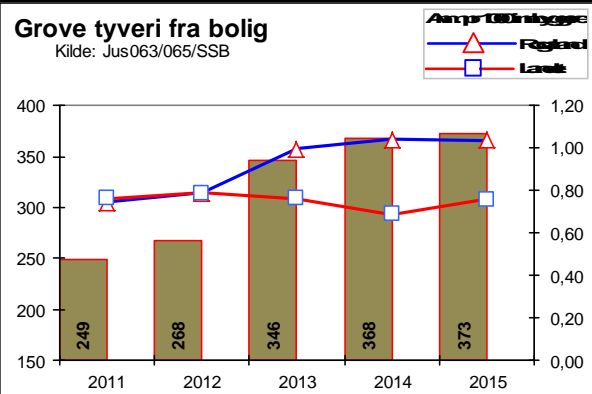
Endring fra 2014:

En nedgang på 1298 saker som utgjør 11,9 % (Kilde Jus 066). Landet hadde en nedgang på 12 %, men 18 701 færre saker (Kilde Jus 068)

Vinning (26,55 pr 1000 i landet)	Antall anm	Diff fra 2014	% av distr.	Andel befolk.	Pr 1000
Stavanger	5 637	-659	58,4 %	49,1 %	31,88
Sandnes	2 428	-319	25,1 %	23,7 %	28,49
Jæren	1 126	-91	11,7 %	15,4 %	20,26
Dalane	229	-141	2,4 %	7,3 %	8,75
Ryfylke	174	-26	1,8 %	4,5 %	10,62
Uspes gjsted	61	-62	0,6 %		
Totalt Rog pd	9 655	-1298	100,0 %	100,0 %	26,80

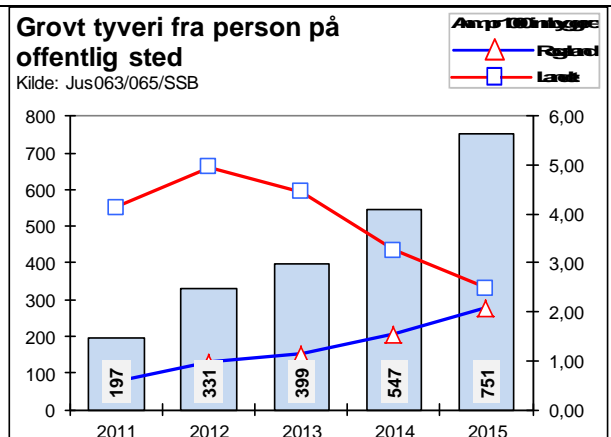
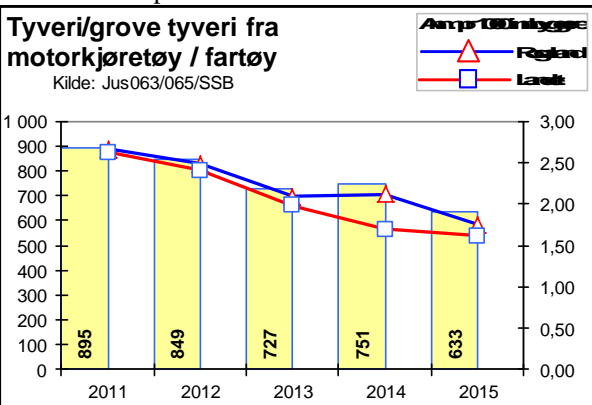
Grafen viser antallet anmeldte grove tyverier fra bolig som ble registrert i løpet av den siste femårs periode. I statistikken inngår også den nye statistikkgruppen "Tyveri fra bolig" som ble innført i forbindelse med ny straffelov. Denne statistikkgruppen er tatt med fordi den kan inneholde tyverier som etter gammel straffelov ville blitt definert som grove tyverier. Dette uttrekker er også gjort nasjonalt.

Grafen viser antall anmeldte tyveri og grove tyveri fra bolig, samt antallet anmeldelser pr 1000 i distriktet og landet sist femårsperiode.

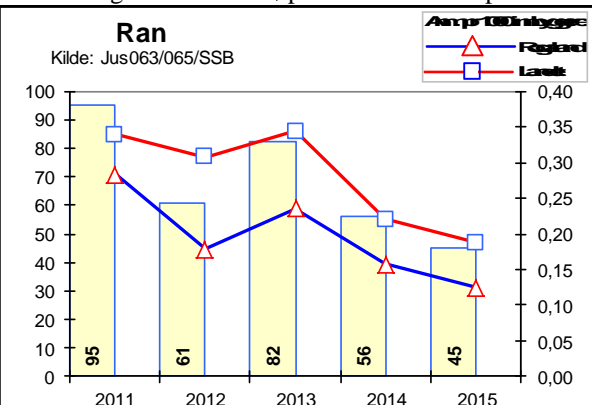


Grafen viser en oversikt over antall anmeldte grove tyverier fra motorkjøretøy og fartøy, samt antall anmeldelser pr 1000 i distriktet og hele landet, i løpet av siste femårsperiode.

Grafen viser antallet anmeldte grove tyveri person på diverse offentlig steder i løpet av siste femårsperiode.

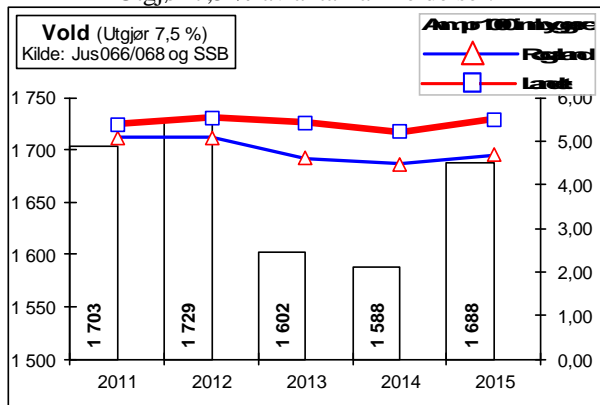


Grafen viser en oversikt over antallet anmeldte ran/utpressing, samt antall anmeldelser pr 1000 i distriktet og hele landet i løpet av siste femårsperiode

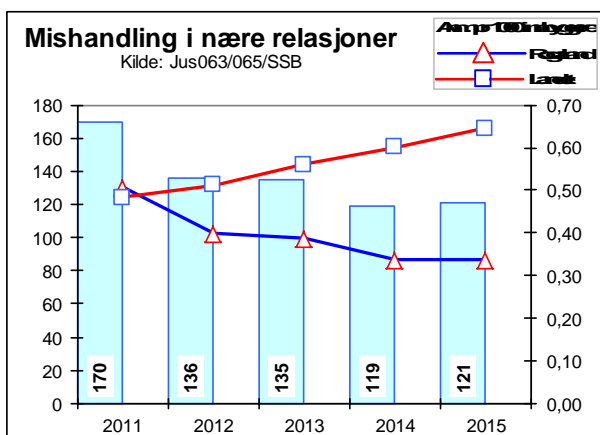


Kriminalitetstypen Vold

Utgjør 7,5 % av antall anmeldelser.



Diagrammet viser antallet anmeldelser for overtredelse av strl § 219 (etter 1. oktober strl §§ 282 og 283. samt antall anmeldelser. pr 1000 i distriktet og hele landet.



Endring fra 2014:

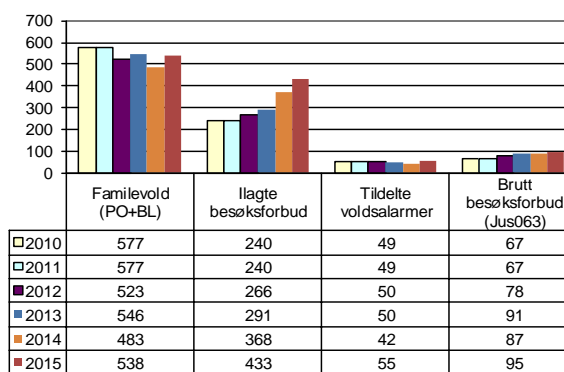
I forhold til 2014 ble det anmeldt 101 flere saker i 2015 som utgjør en økning på 6,3 % (Kilde Jus 066). For landet utgjør denne differansen en økning på 7,4 prosent med 1949 flere saker (Kilde Jus 068). Endring i antallet anmeldelser for den enkelte driftsenhet fremgår av tabellen nedenfor.

Vold (5,50 pr 1000 i landet)	Antall anm	Diff fra 2014	% av distr.	Andel befolk.	Pr 1000
Stavanger	909	74	54,1 %	49,1 %	5,14
Sandnes	382	71	22,7 %	23,7 %	4,48
Jæren	224	-2	13,3 %	15,4 %	4,03
Dalane	95	-27	5,7 %	7,3 %	3,63
Ryfylke	59	-13	3,5 %	4,5 %	3,60
Uspes gjsted	12	-2	0,7 %		
Totalt Rog pd	1 681	101	100,0 %	100,0 %	4,67

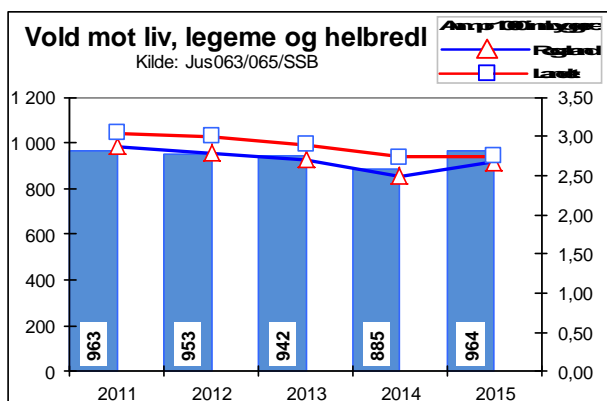
Grafen viser antall meldinger i PO samt anmeldelser som er kategorisert som familievold, antall ilagte besøksforbud, tildelte voldsalarmer og antall brutte ilagte besøksforbud i Rogaland politidistrikt

Familievold og beskyttelsestiltak

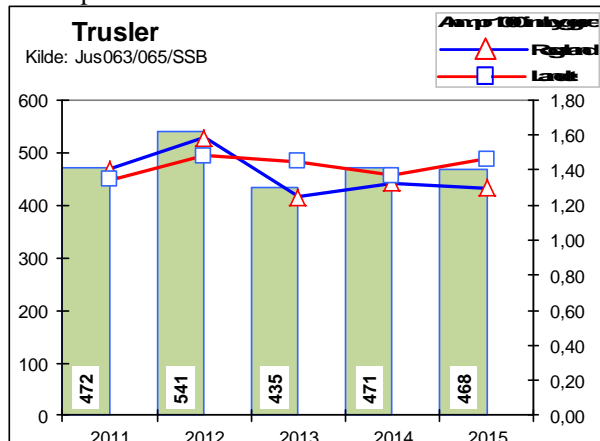
Kilde: PO/BL/Manuell



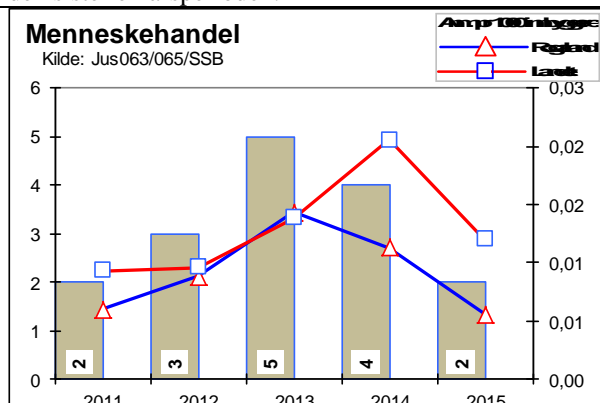
Grafen viser en oversikt over antallet anmeldte legemskrenkelser samt antallet pr. 1000 innbygger i Rogaland distriktet og i hele landet den siste femårsperioden.



Tabellen viser en oversikt over antall anmeldelser i Rogaland politidistrikt når det gjelder trusler i den siste femårsperioden.

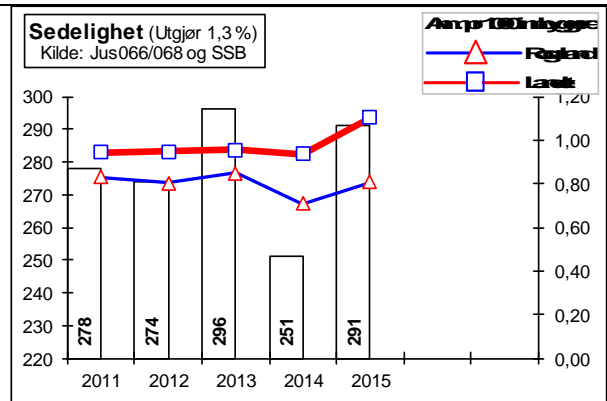


Tabellen viser en oversikt over antallet anmeldelser i Rogaland politidistrikt når det gjelder menneskehandel den siste femårsperioden.



Kriminalitetstypen Sedelighet

Utgjør 1,3 % av anmeldelsene

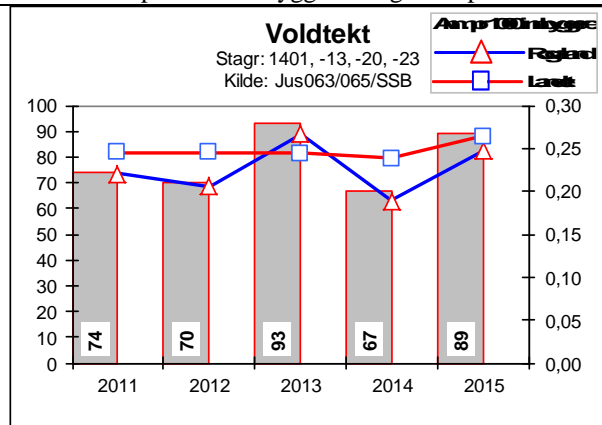


Endring fra 2014:

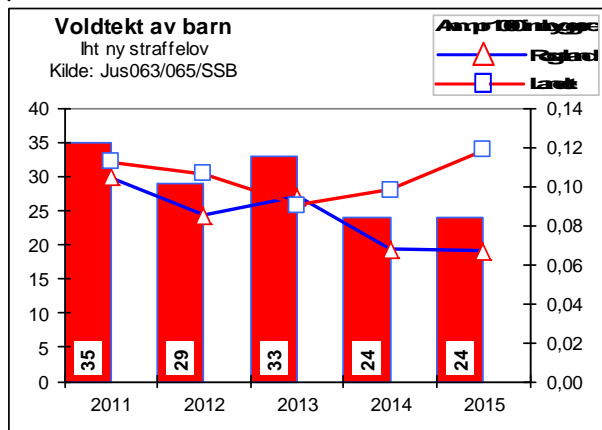
En økning på 41 saker sammenlignet med 2014. Økningen utgjør 13,7 % (Kilde: Jus 066). For landet var det en økning på 910 anmeldelser som utgjør en økning på 19 %. (Kilde 068) Endring i antallet anmeldelser for den enkelte driftsenhet fremgår av tabellen nedenfor.

Sedelighet (1,10 pr 1000 i landet)	Antall anm	Diff fra 2014	% av distr.	Andel befolk.	Pr 1000
Stavanger	169	42	57,9 %	49,1 %	0,96
Sandnes	66	16	22,6 %	23,7 %	0,77
Jæren	38	4	13,0 %	15,4 %	0,68
Dalane	15	-8	5,1 %	7,3 %	0,57
Ryfylke	2	-10	0,7 %	4,5 %	0,12
Uspes gjsted	2	-3	0,7 %		
Totalt Rog pd	292	41	100,0 %	100,0 %	0,81

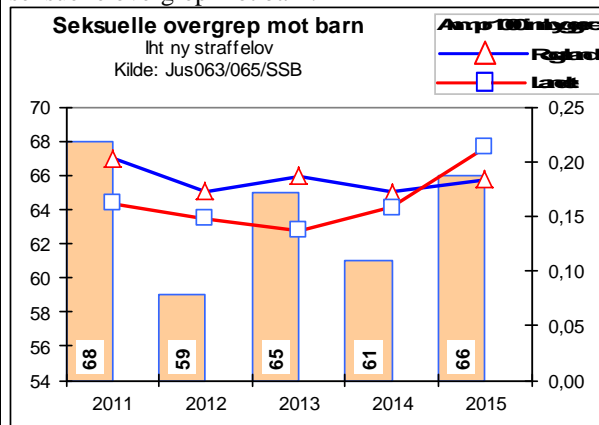
Tabellen viser antallet voldtekter som er anmeldt og registrert i løpet av den siste femårsperioden samt anmeldelser pr 1000 innbygger i Rogaland politidistrikt



Ved innføringen av ny straffelov (2005) den 1. oktober 2015 ble statistikkgruppene Seksuell omgang med barn under 14 år (1402), utuktig omgang med barn under 14 år (1402), seksuell omgang med barn under 10 år (1403) og utuktig omgang med barn under 10 år (1403), videreført i statistikkgruppene "Voldtekt av barn under 14 år (1460)", "Voldtekt til samleie av barn under 14 år (1461)", "Grov voldtekt av under 14 år (1462)" og "Forsøk på voldtekt av barn under 14 år (1463)".

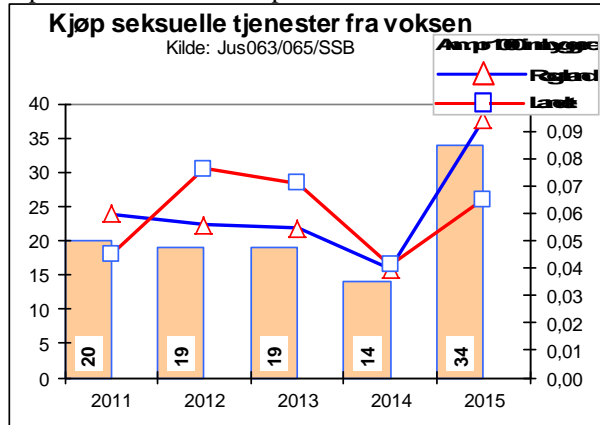


Tabellen under viser antallet anmeldelser som gjelder seksuelle overgrep mot barn.



Hallikvirksomhet mm					
Rogaland pd					
1408 HALLIKVIRKS. TILBY, FORMIDLE, ETTEF	1	1	2	5	5
1474 Hallikvirksomhet					1
1475 Formidling av prostitusjon					0
Sum	1	1	2	5	6
Pr 1000 Rog pd					
	0,00	0,00	0,01	0,01	0,02
Pr 1000 Landet	0,01	0,01	0,01	0,01	0,01
Landet					
1408 HALLIKVIRKS. TILBY, FORMIDLE, ETTEF	26	30	30	35	25
1474 Hallikvirksomhet					5
1475 Formidling av prostitusjon					0
Sum	26	30	30	35	30

Tabellen viser antallet anmeldelser for kjøp av seksuelle tjenester fra voksen i Rogaland politidistrikt i løpet av den siste femårsperioden.

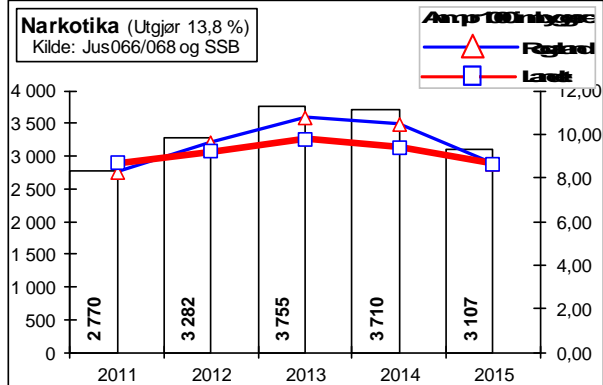


Kriminalitetstypen Narkotika

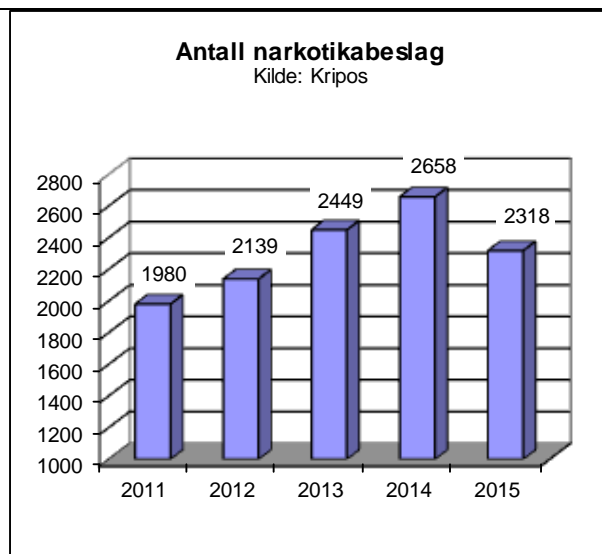
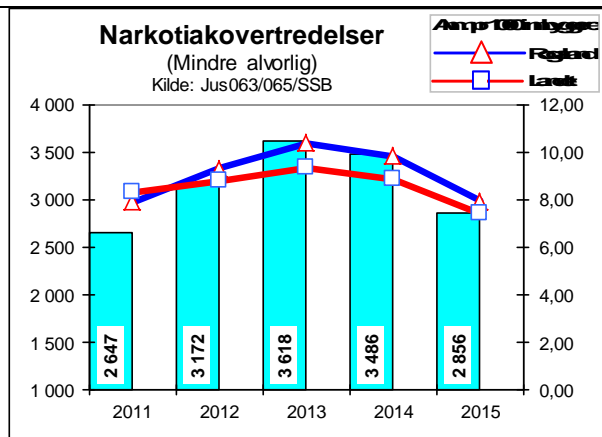
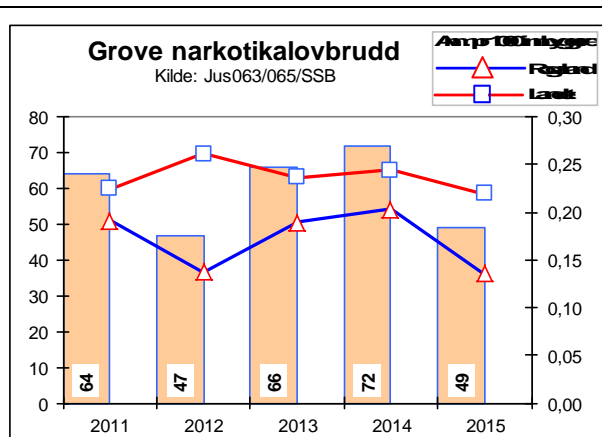
Utgjør 13,8 % av anmeldelsene.

Endring fra 2014:

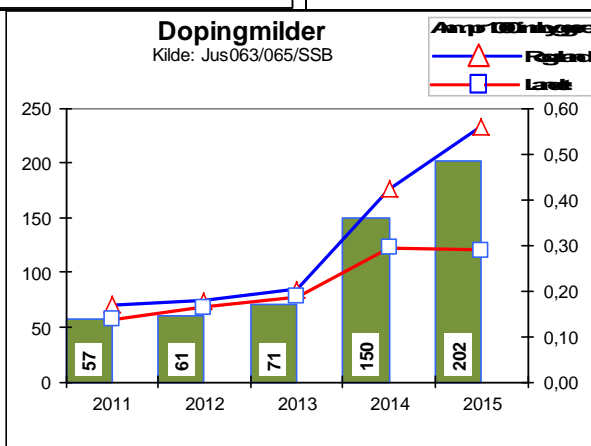
En nedgang på 602 saker fra 2014 til 2015 utgjør 16,1 % færre saker (Kilde Jus 066). På nasjonalt nivå er det registrert 3275 færre saker som utgjør en forskjell på 6,8 % færre saker (Kilde Jus 068). Endring i antallet anmeldelser for den enkelte driftsenhet fremgår av tabellen nedenfor.



Narkotika (8,65 pr 1000 i landet)	Antall anm	Diff fra 2014	% av distr.	Andel befolk.	Pr 1000
Stavanger	1 594	-466	51,3 %	49,1 %	9,01
Sandnes	906	-4	29,2 %	23,7 %	10,63
Jæren	358	-118	11,5 %	15,4 %	6,44
Dalane	148	22	4,8 %	7,3 %	5,66
Ryfylke	88	-1	2,8 %	4,5 %	5,37
Uspes gjsted	12	-35	0,4 %		
Totalt Rog pd	3 106	-602	100,0 %	100,0 %	8,62



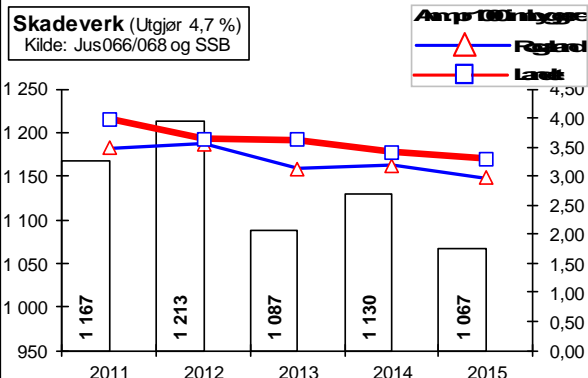
Antall beslag	2008	2009	2010	2011	2012	2013	2014	2015
Cannabis	642	729	879	1016	1019	1219	1287	1027
Amfetamin	378	398	483	518	443	571	642	554
Kokain	41	36	31	32	42	58	60	75
Heroin	43	54	52	54	43	26	26	11
Benzodiazepiner	227	250	364	356	443	487	533	535
Ecstasy	32	18	4	4	25	18	39	71
GHB / GBL					95	70	54	45
Syntetiske cannabinoider					29			
Khat						8	17	
Totalt Rogaland pd	1363	1485	1813	1980	2139	2449	2658	2318



Fra 1. juli 2013 ble kjøp, besittelse og bruk av doping forbudt. Innføringen av forbudet mot doping er hovedårsaken til økningen i anmeldelsestallene.

Kriminalitetstypen Skadeverk

Utgjør 4,7 % av anmeldelsene.



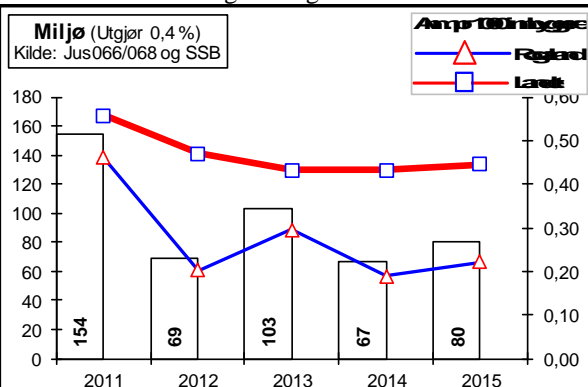
Endring fra 2014:

Det var 62 færre anmeldelser i 2015 sammenlignet med året før som er en nedgang på 5,7 % (Kilde Jus 066) For landet var det en nedgang på 481 saker som utgjør en nedgang på 2,8 % (Kilde Jus 068). Endring i antallet anmeldelser for den enkelte driftsenhet fremgår av tabellen nedenfor.

Skadeverk (K/F) (3,29 pr 1000 i landet)	Antall anm	Diff fra 2014	% av distr.	Andel befolk.	Pr 1000
Stavanger	533	-68	50,0 %	49,1 %	3,01
Sandnes	221	-25	20,7 %	23,7 %	2,59
Jæren	198	42	18,6 %	15,4 %	3,56
Dalane	83	-12	7,8 %	7,3 %	3,17
Ryfylke	30	2	2,8 %	4,5 %	1,83
Uspes gjsted	2	-1	0,2 %		
Totalt Rog pd	1 067	-62	100,0 %	100,0 %	2,96

Kriminalitetstypen Miljø

Utgjør kun 0,4 % av anmeldelsene som blant annet omfatter forhold vedrørende forurensning og fredning (både områder og levende organismer) og dyrevelferd og ulovlig fiske.



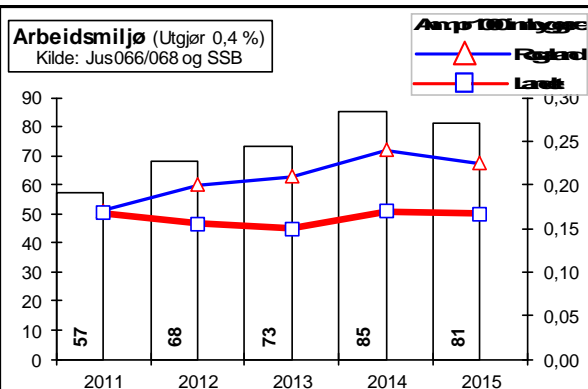
Endring fra 2014:

En økning på 13 saker, eller 15,9 % (Kilde Jus 066) På nasjonalt nivå finner vi også en økning på 4 % med 88 saker (Kilde Jus 068) Endring i antallet anmeldelser for den enkelte driftsenhet fremgår av tabellen nedenfor.

Miljø (0,45 pr 1000 i landet)	Antall anm	Diff fra 2014	% av distr.	Andel befolk.	Pr 1000
Stavanger	20	-5	25,0 %	49,1 %	0,11
Sandnes	11	5	13,8 %	23,7 %	0,13
Jæren	21	9	26,3 %	15,4 %	0,38
Dalane	18	-2	22,5 %	7,3 %	0,69
Ryfylke	9	6	11,3 %	4,5 %	0,55
Uspes gjsted	1	0	1,3 %		
Totalt Rog pd	80	13	100,0 %	100,0 %	0,22

Kriminalitetstypen Arbeidsmiljø

Utgjør 0,4 % av anmeldelsene totalt. Omfatter brudd på arbeidsmiljølovgivningen..



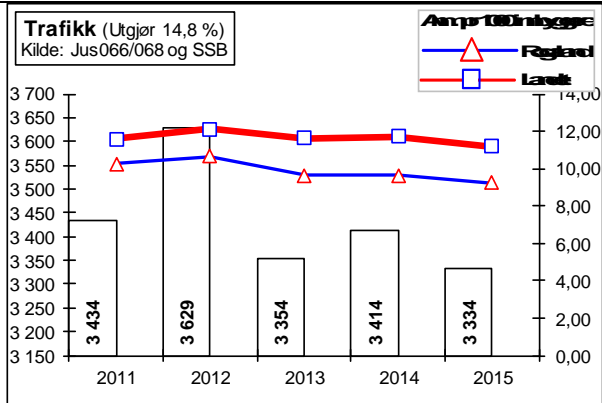
Endring fra 2014:

Forskjellen er fire saker i 2015 og en nedgang på 4,7 % (Kilde Jus 066) På nasjonalt nivå finner vi også en nedgang på 1,7 % med 15 færre saker (Kilde 068) Endring i antallet anmeldelser for den enkelte driftsenhet fremgår av tabellen nedenfor.

Arb.miljø (0,17 pr 1000 i landet)	Antall anm	Diff fra 2014	% av distr.	Andel befolk.	Pr 1000
Stavanger	42	8	51,9 %	49,1 %	0,24
Sandnes	17	-8	21,0 %	23,7 %	0,20
Jæren	11	0	13,6 %	15,4 %	0,20
Dalane	7	-1	8,6 %	7,3 %	0,27
Ryfylke	4	-2	4,9 %	4,5 %	0,24
Uspes gjsted	0	-1	0,0 %		
Totalt Rog pd	81	-4	100,0 %	100,0 %	0,22

Kriminalitetstypen Trafikk

Utgjør 14,8 % av anmeldelsene.



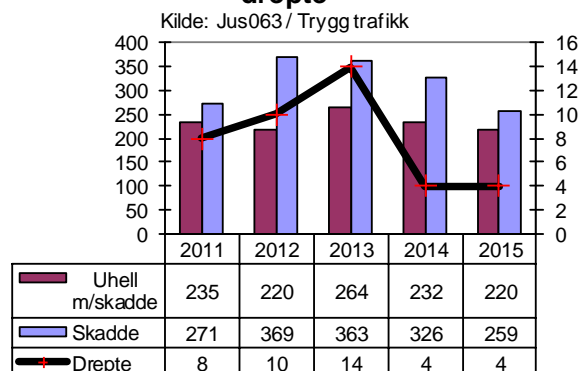
Endring fra 2014:

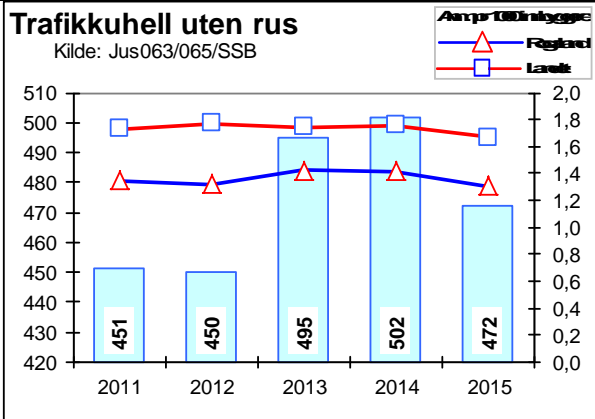
En nedgang på 77 anmeldelser som utgjør 2,5 prosent (Kilde Jus 066). Nedgangen gjelder også på nasjonalt nivå med 1960 færre saker, en endring på 3,3 % færre anmeldelser (Kilde Jus 068). Endring i antallet anmeldelser for den enkelte driftsenhet fremgår av tabellen nedenfor.

Trafikk (11,20 pr 1000 i landet)	Antall anm	Diff fra 2014	% av distr.	Andel befolk.	Pr 1000
Stavanger	1 219	-195	36,6 %	49,1 %	6,89
Sandnes	1 065	53	31,9 %	23,7 %	12,50
Jæren	593	-16	17,8 %	15,4 %	10,67
Dalane	342	49	10,3 %	7,3 %	13,07
Ryfylke	103	32	3,1 %	4,5 %	6,29
Uspes gjsted	12	0	0,4 %		
Totalt Rog pd	3 334	-77	100,0 %	100,0 %	9,26

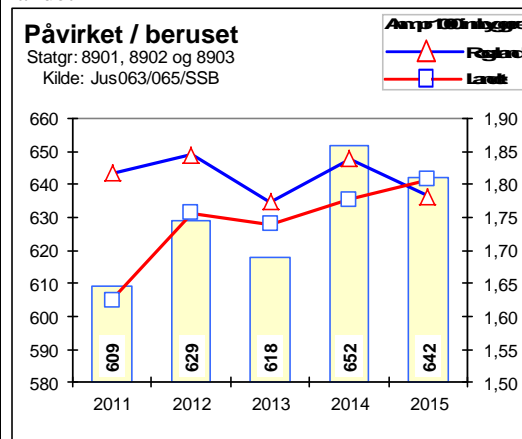
Grafen under viser antall registrerte trafikkulykker med personskade, antall personer skadd og antall drepte

Antall trafikkulykker, skadde og drepte



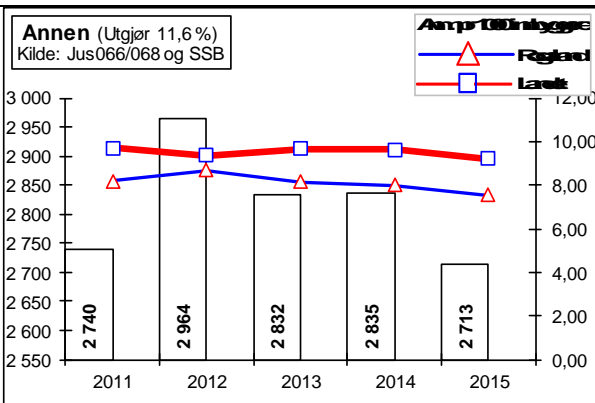


Grafen viser endringer i antall anmeldelser etter Vegtrafikkloven § 22, 1. ledd, med og uten skader, samt antall anmeldelser pr 1000 innbygger i distriktet og i landet



Kriminalitetstypen 'Annen'

Utgjør 11,6 % av anmeldelsene, og inkluderer blant annet ulike typer ordensforstyrrelser, brudd på taushetsplikt for enkelte yrkesgrupper, diskriminering, krenkelse av privatlivets fred. Men også menneskesmugling. .



Endring fra 2014:

Det er registrert 132 færre saker i 2015 sammenlignet med 2014. Dette utgjør en endring på 4,6 % (Kilde Jus 066). For landet ble det også registrert færre saker med en endring på 2066 saker som utgjør 4,2 % (Kilde Jus 068). Endring i antallet anmeldelser for den enkelte driftsenhet fremgår av tabellen nedenfor.

Annen (9,20 pr 1000 i landet)	Antall anm	Diff fra 2014	% av distr.	Andel befolk.	Pr 1000
Stavanger	1 261	-215	47,3 %	49,1 %	7,13
Sandnes	749	101	28,1 %	23,7 %	8,79
Jæren	393	-14	14,7 %	15,4 %	7,07
Dalane	169	-4	6,3 %	7,3 %	6,46
Ryfylke	74	-3	2,8 %	4,5 %	4,52
Uspes gjsted	19	-2	0,7 %		
Totalt Rog pd	2 665	-137	100,0 %	100,0 %	7,40

Menneskesmugling

Rogaland pd

9898 MENNESKESMUGLING

6151 Menneskesmugling

6151 MENNESKESMUGLING (\$ 47,3.LEDD)

6157 Organisert menneskesmugling

6157 Organisert menneskesmugling (\$47, 4. ledd)

Sum menneskesmugling

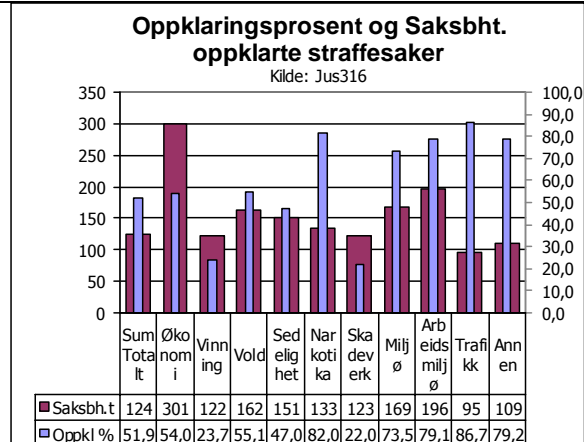
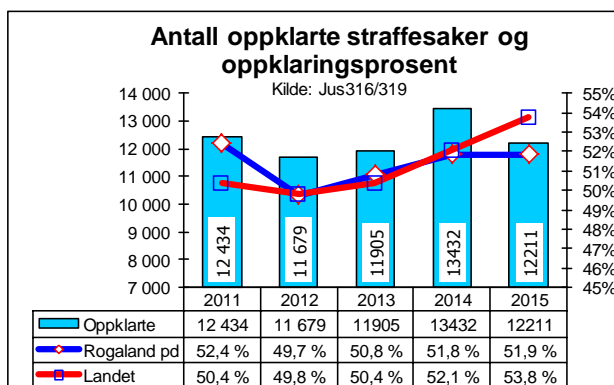
	1	0	1	2	
	5				
	6	0	0	1	2

Straffesaksbehandlingen

Oppklaring og saksbehandlingstid

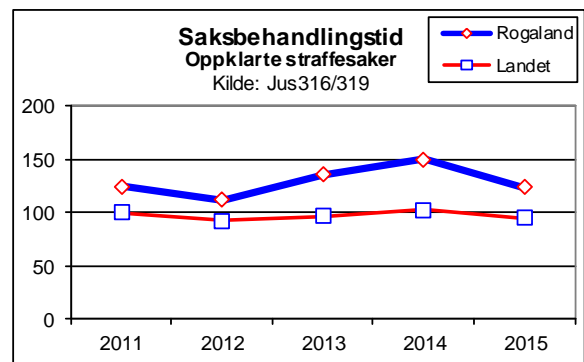
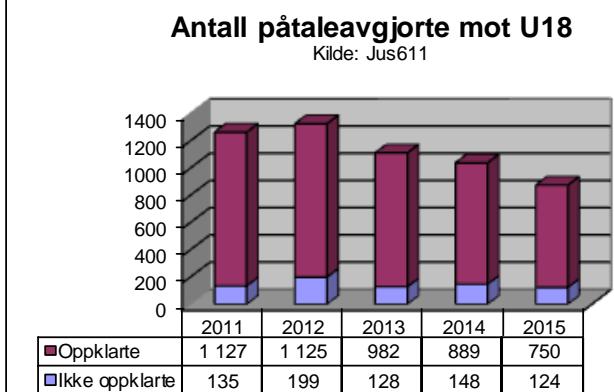
Grafen viser antall påtaleavgjorte oppklarte forbrytelser. Frem til 1. oktober 2015 ble anmeldelsesstatistikken delt opp i forbrytelser og forseelser. Dette skillet opphørte ved innføring av ny straffelov. Oppklaringsprosenten må sees i lys av denne økningen, da tidligere utgaver av Rogaland politidistrikts kriminalitetsstatistikk viser oppklaringsprosent delt på forseelser og forbrytelser. Dette er nå samlet.

Grafen viser oppklaringsprosent og gjennomsnittlig saksbehandlingstid for oppklarte forbrytelser i 2015 for hver av de ti kriminalitetstypene.

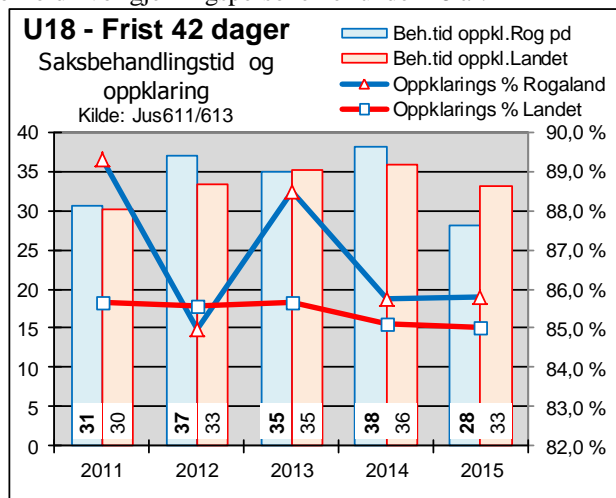


Grafen viser antall påtaleavgjorte saker fordelt på oppklarte og ikke oppklarte forhold mot personer under 18 år

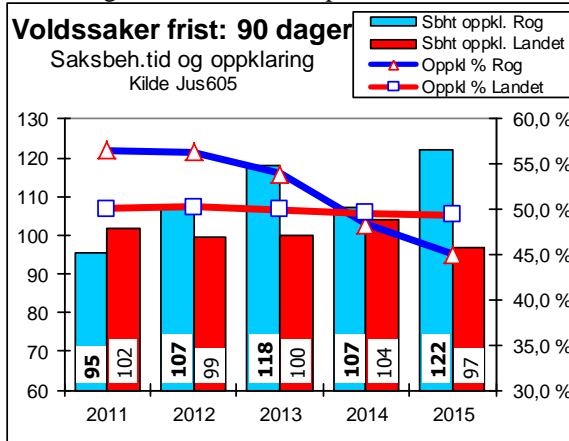
Grafen viser endring i saksbehandlingstiden for oppklarte forbrytelser i Rogaland politidistrikt sammenlignet med landet



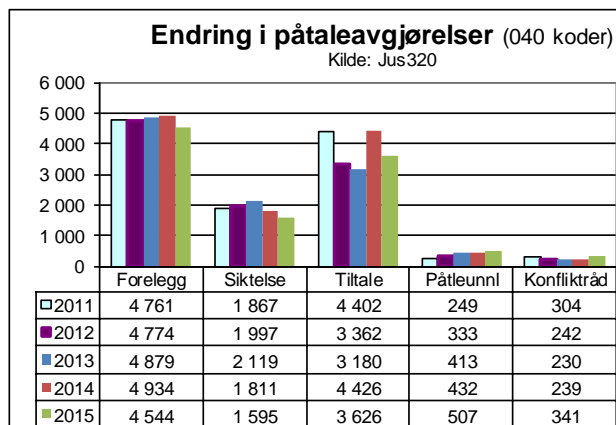
Grafen viser saksbehandlingstid og oppklaringsprosent for forhold hvor gjerningspersonen er under 18 år.



Grafen viser saksbehandlingstid og oppklaringsprosenten i Rogaland politidistrikt sammenlignet med landet for prioriterte voldssaker.

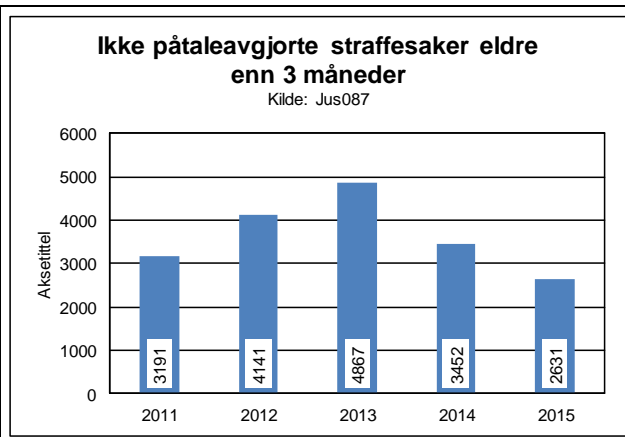
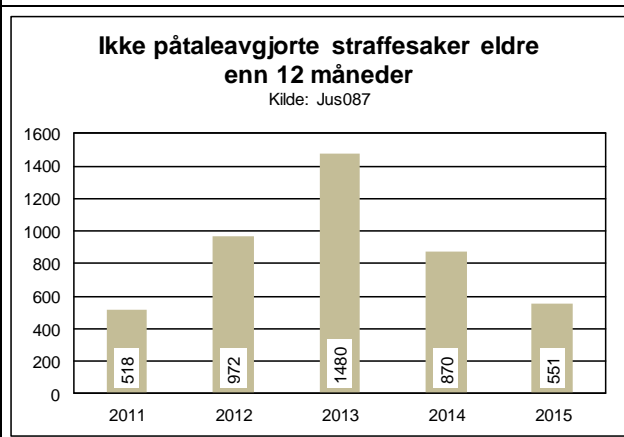
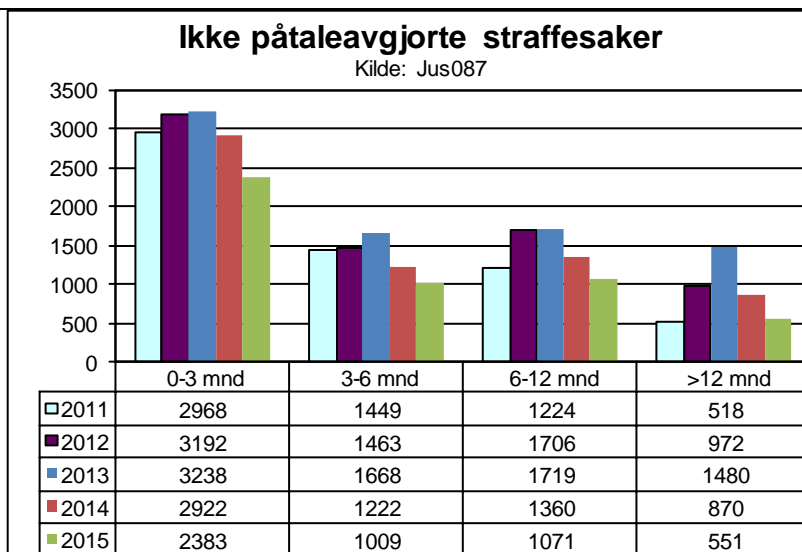


Grafen viser påtaleavgjørelser fordelt på de ulike reaksjonsformene.



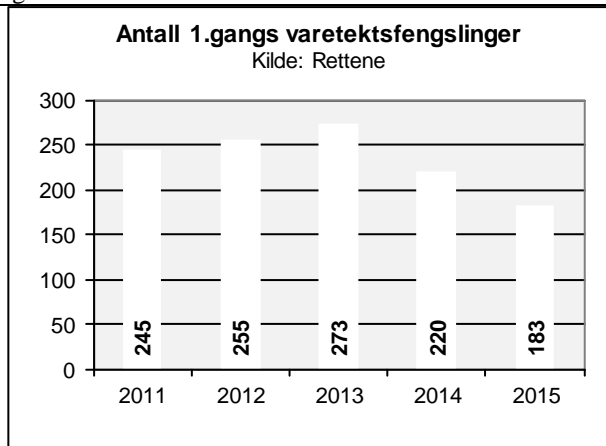
Restanser straffesaker

Grafen viser endringene i det totale antallet ikke påtaleavgjorte straffesaker fordelt på sakens alder fra registreringstidspunktet for perioden 2011 – 2015

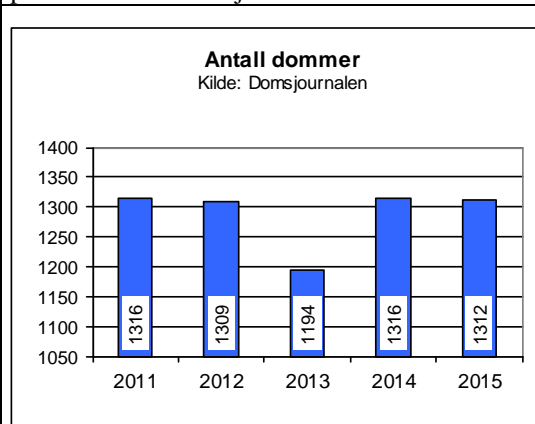


Reaksjoner – varetekt, påtaleavgjørelser, dommer og inndragning

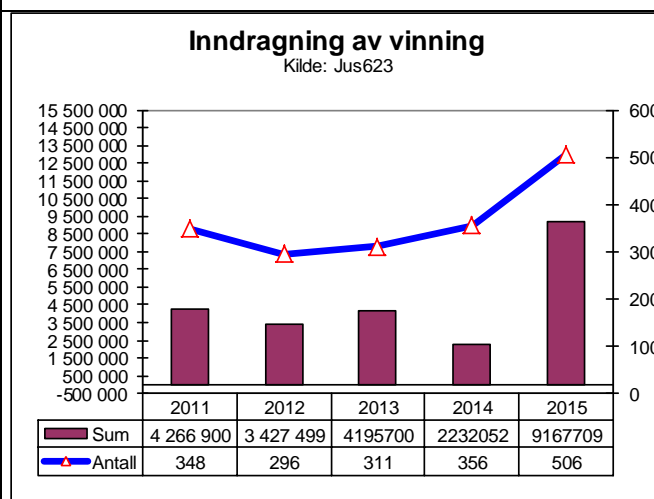
Grafen viser antallet 1. gangs varetektsfengslinger foretatt av tingrettene i distriktet



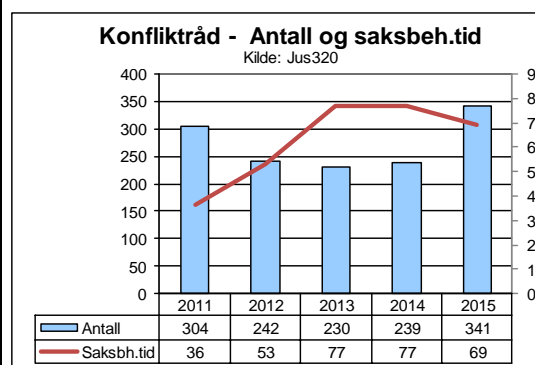
Grafen viser antall dommer registrert i politidistriktets domsjournal



Grafen under viser beløpet som er inndratt og antall inndragninger foretatt i denne perioden.

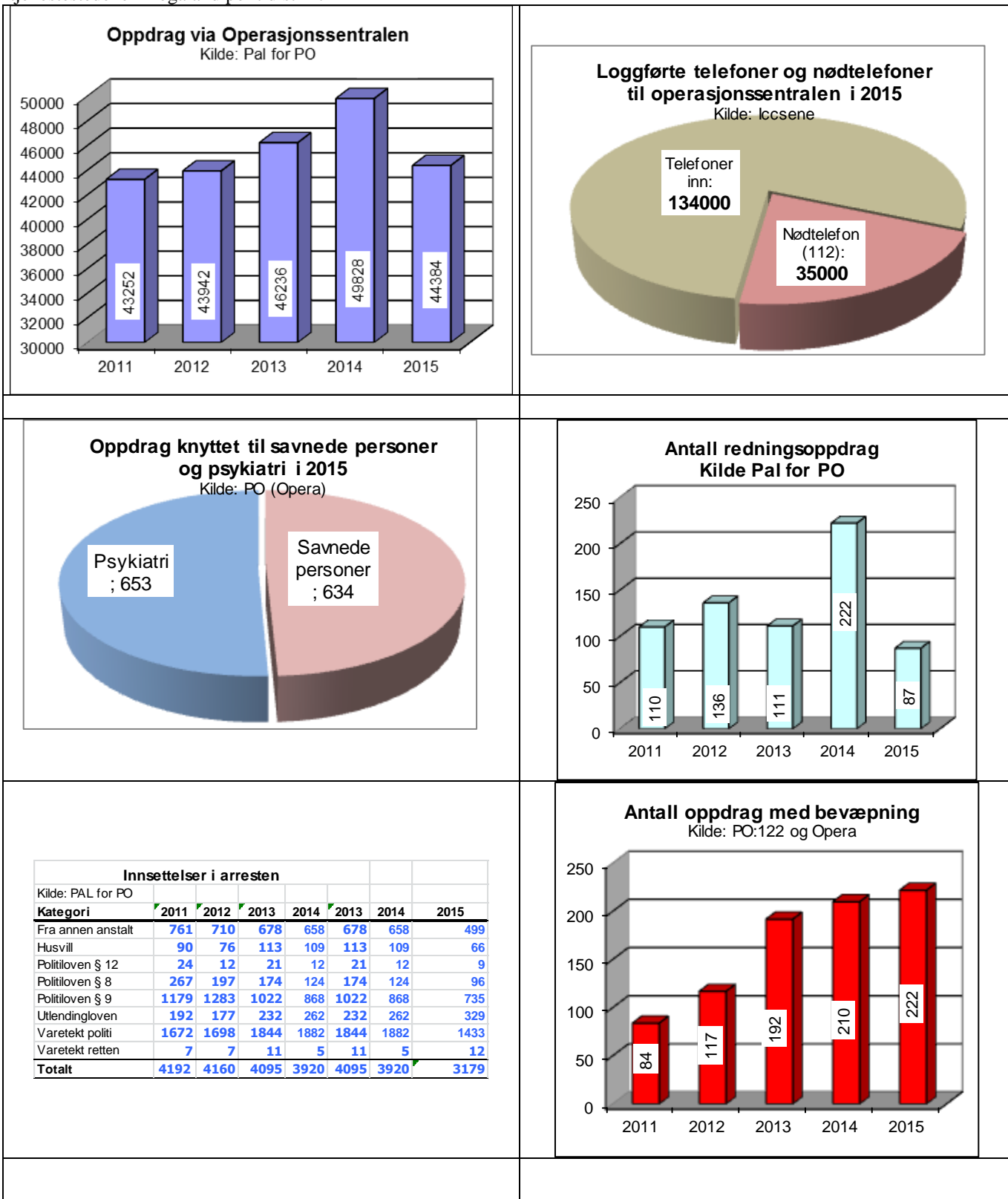


Grafen under viser antall forhold avgjort med konfliktråd og endring i saksbehandlingstid for disse.



Operativ informasjon - FOE

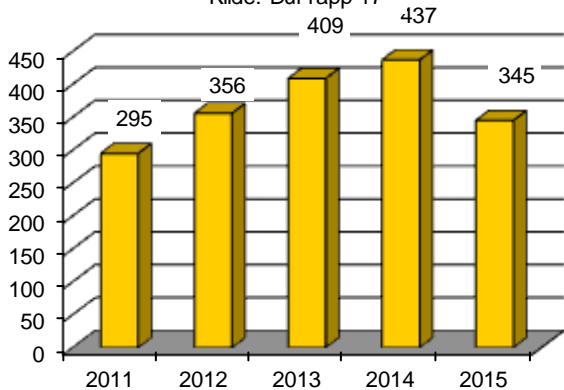
Statistikken om operative forhold er hentet fra det politioperative systemet (PO) som benyttes av alle tjenestestedene i Rogaland politidistrikt



Forvaltningsoppgaver

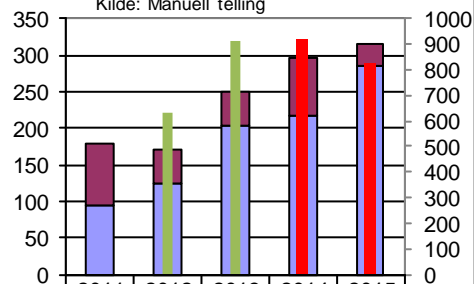
Utvisningssaker

Kilde: Duf rapp 17



Uttransporterte utlendinger/registrerte straffesaker

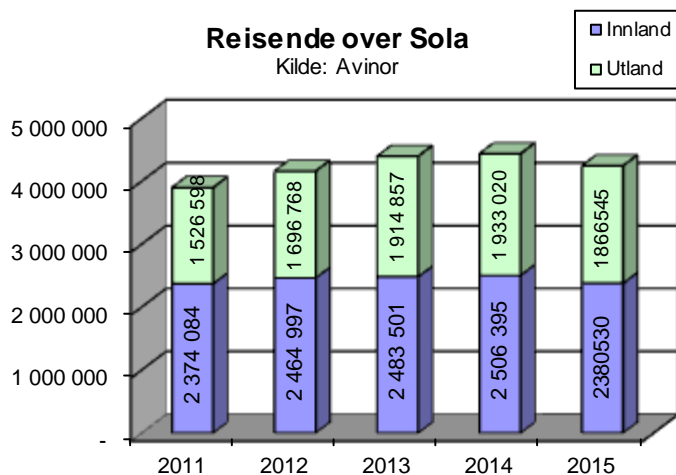
Kilde: Manuell telling



	2011	2012	2013	2014	2015
■ Avslag asyl	84	47	47	78	28
■ Utviste / Bortviste	95	124	203	218	286
■ Straffesaker		630	916	919	827

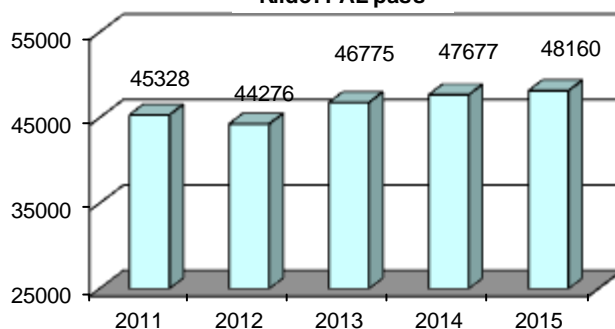
Reisende over Sola

Kilde: Avinor



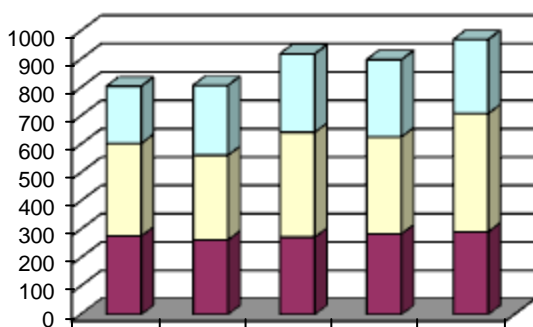
Passutstedelser

Kilde: PAL pass



Beslaglagte førerkort

Kilde: GAT -førerkort

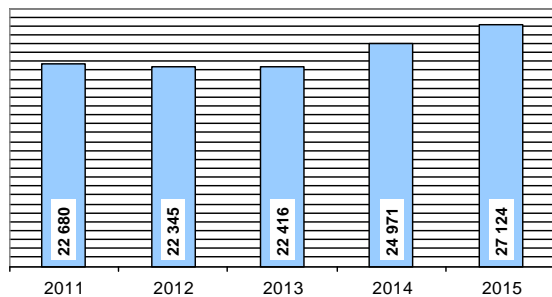


	2011	2012	2013	2014	2015
□ Annet (bla §3)	201	246	276	272	261
□ Fart	327	299	370	342	417
■ Promille	277	263	273	285	292

Sivile saker:

Totalt inngang sivil rettspleie

Kilde: SIAN

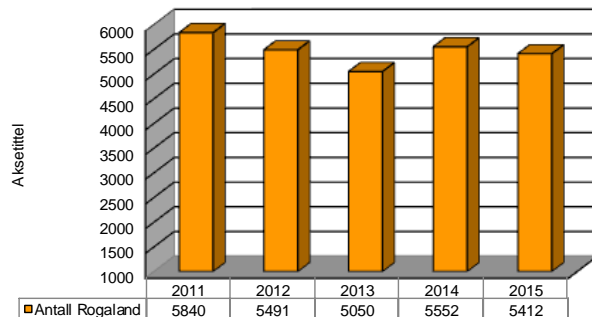


Total inngang sivil rettspleie

2015	Rog pd	Landet
Pr 1000 innb	76,5	105,5

Totalt inngang forliksklager

Kilde: SIAN

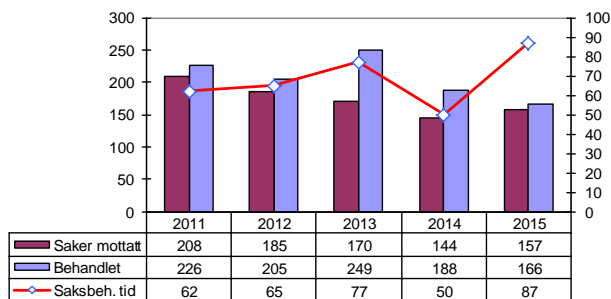


Forliksklager

2015	Rog pd	Landet
Pr 1000 innb	15,3	18,4
Saksbeh.tid	59	64

Gjeldsordningssaker

Kilde: SIAN

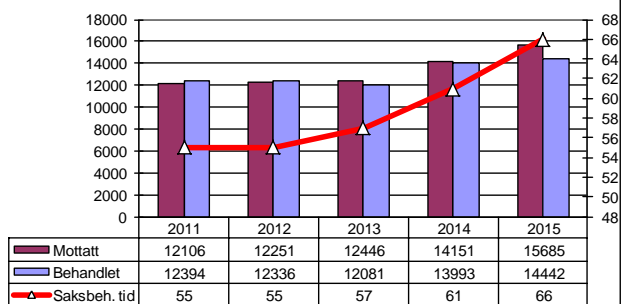


Gjeldsordning

2015	Rog pd	Landet
Pr 1000 innb	0,5	0,9
Saksbeh.tid	87	74

Utleggsaker

Kilde: Sian



Utlegg

2015	Rog pd	Landet
Pr 1000 innb	43,5	64,9
Saksbeh.tid	66	65

Bakgrunnsinformasjon om statistikk fra Politiet

Politiet har delt opp **kriminalitetstyper**:

- Økonomi
- Vinning
- Vold
- Sedelighet
- Narkotika
- Skadeverk
- Arbeidsmiljø
- Miljø
- Trafikk
- Annen

I tillegg kommer undersøkelsessakene som er definert som egen kriminalitetstype og består av for eksempel undersøkelser knyttet til savnet person, dødsfall m.m.

Samtlige lovbrudd som anmeldes til politiet kodes med en **statistikkgruppe**.

Hver statistikkgruppe er knyttet til sin **hovedstatistikkgruppe** som i hovedsak er strukturert etter straffelovens kapitler, og etter enkelte spesiallover. For eksempel: Dersom en person anmelder en annen for å ha slått ham i ansiktet, vil politiet kodelt det med **statistikkgruppen** ”legemskrenkelse” som hører under **hovedstatistikkgruppen** ”Liv, legeme, helbred” og som igjen hører under **kriminalitetstypen** ”vold”.

Kriminalitetstypene inneholder altså **hovedstatistikkgrupper** som inneholder **statistikkgrupper**.

I statistikken blir det benyttet både Jus-statistikk som er standardisert og likt definert for alle politidistrikt. I tillegg benyttes direkte utlistinger fra Strasak som vil avvike noe fra Jus-statistikken fordi systemet oppdateres og endres som en følge av endringer som gjøres i den enkelte straffesak.

Tall hentet fra Jus-statistikken er ikke korrigerert med de endringene som har skjedd i løpet av året (Ikke korrigererte tall).